



ENGINEERED TO CONNECT



65 JAHRE HIGH-TECH

1956 startete YAMAICHI ELECTRONICS, als erstes Unternehmen der Welt, die Produktion von Transistor- und Vakuumröhrensockeln. Durch diese Sockel war es erstmals möglich, Röhren und Transistoren schnell und ohne zu löten auszutauschen.

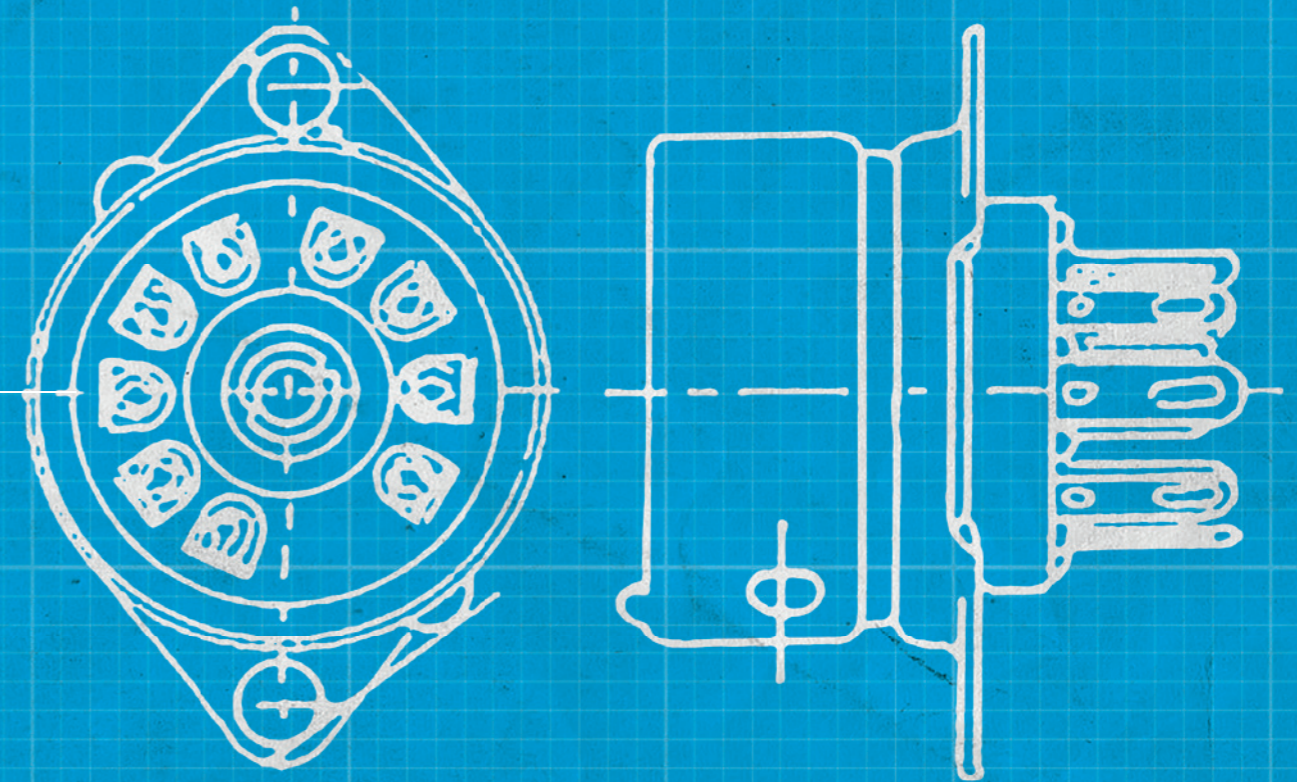
Dadurch wurden Reparaturen von Elektrogeräten wie Radios, Fernsehern oder auch Gitarrenverstärkern sehr viel günstiger. Die sinkenden Reparatur- und Wartungskosten hatten einen nicht zu unterschätzenden Einfluss auf die Verkaufszahlen von Elektrogeräten und letztendlich auch auf das „Wirtschaftswunder“ in den 50er und 60er Jahren.



May 23, 1956
TOKYO - JAPAN

YAMAICHI ELECTRONICS MFG. CO., LTD.
VACUUM TUBE SOCKET

PATENT
NO. 7.001.230



真空管用ソケットの図面

YAMAICHI



YAMA
bedeutet **BERG**

ICHI
steht für die **EINS**

YAMAICHI
bedeutet also **BERG EINS**
oder kurz **BERGSPITZE**.



Japanisches Logo - 1956



Europäisches Logo - 1993

Grüß Gott und herzlich Willkommen
bei YAMAICHI ELECTRONICS.

Als wir 1986 die Connector Service GmbH in München gründeten, war nicht abzusehen, dass wir nur 5 Jahre später zu einem Teil der YAMAICHI ELECTRONICS Co., Ltd., in Tokio werden sollten. 1993 firmierten wir zur YAMAICHI ELECTRONICS Deutschland GmbH um, dem europäischen Headquarter.

Das Verhältnis zwischen Tokio und München ist so, wie es zwischen Mutter und erwachsener Tochter sein soll. Jeder agiert unabhängig voneinander und trifft eigene Entscheidungen, aber man steht in engem Kontakt und legt Wert auf die Meinung des Anderen.

Zur YAMAICHI ELECTRONICS Deutschland GmbH gehören heute über 300 Mitarbeiter, Vertriebsstandorte in England, Italien und Israel, eine Produktion in Frankfurt (Oder) und ein Designcenter in Tunesien.

Diese Erfolgsgeschichte, die noch lange nicht zu Ende erzählt ist, gelingt nur mit den besten Mitarbeitern – sie sind das Rückgrat unseres Erfolges.

Helge Puhlmann
European President

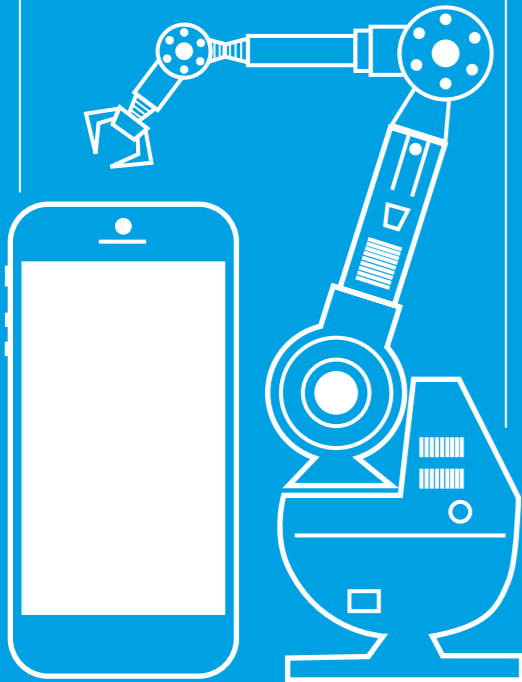


HIER STECKEN WIR MIT DRIN

Auch wenn man uns nicht sieht – wir sind da. In der Industrie, der Medizintechnik, in High-Speed-Netzwerken, Smartphones, der Raumfahrt oder im Automotive-Bereich – YAMAICHI ELECTRONICS verbindet und testet auf Basis modernster Technologien.

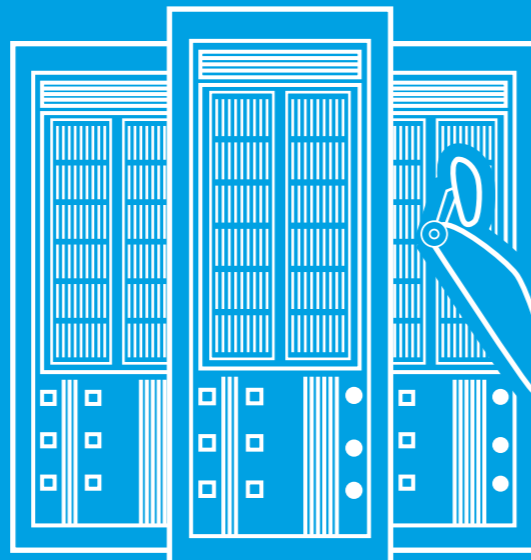
Smartphones

Prozessoren & Power Management
geprüft mit Testsockeln von
YAMAICHI ELECTRONICS



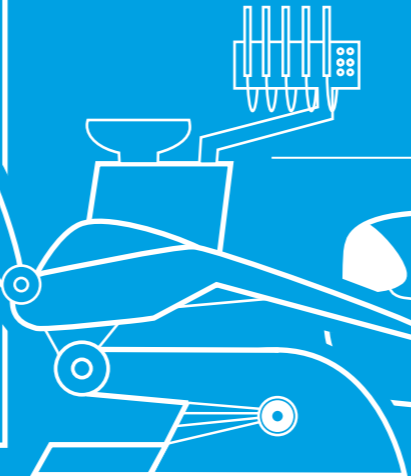
Fabrikautomatisierung & Industrie Roboter

Verbunden mit Y-Con und
Y-Circ M Steckern von
YAMAICHI ELECTRONICS



Server Farmen

Verbunden mit CFP, QSFP, SFP
Steckverbindersystemen von
YAMAICHI ELECTRONICS



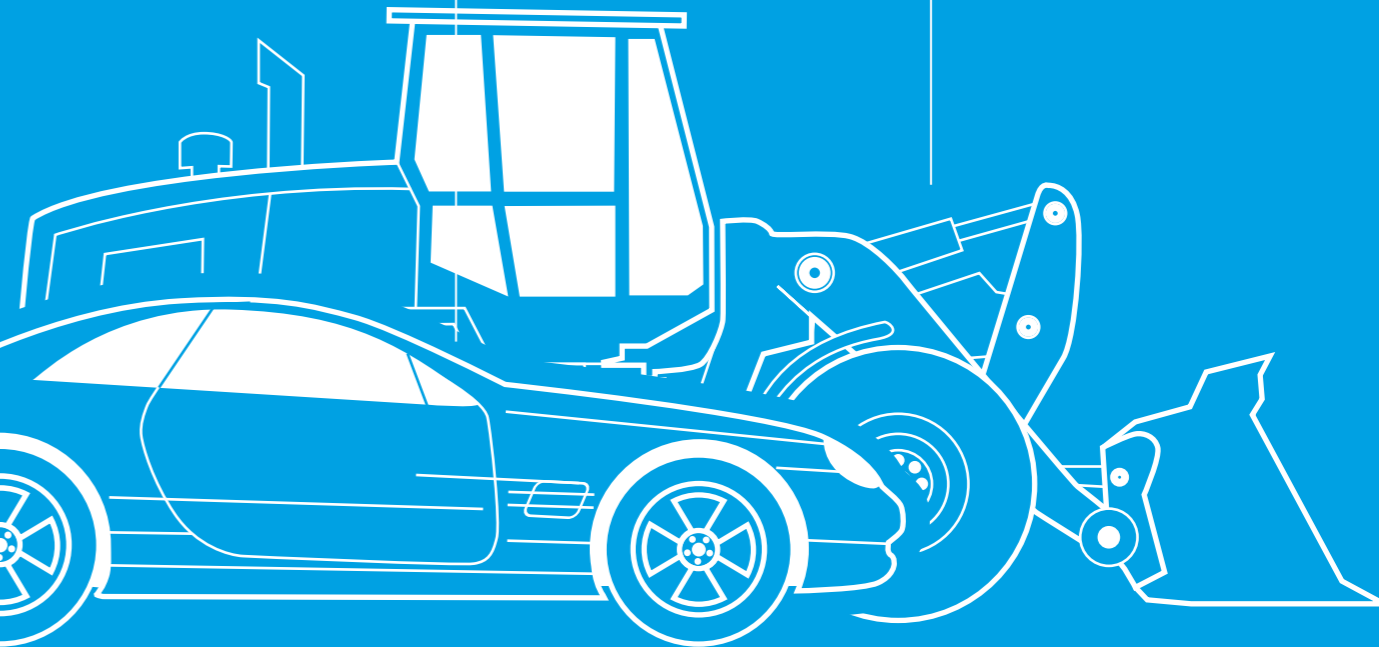
Medizintechnik

Verbunden mit Y-Circ P
Steckverbindern und Kabelkonfektionen
von YAMAICHI ELECTRONICS



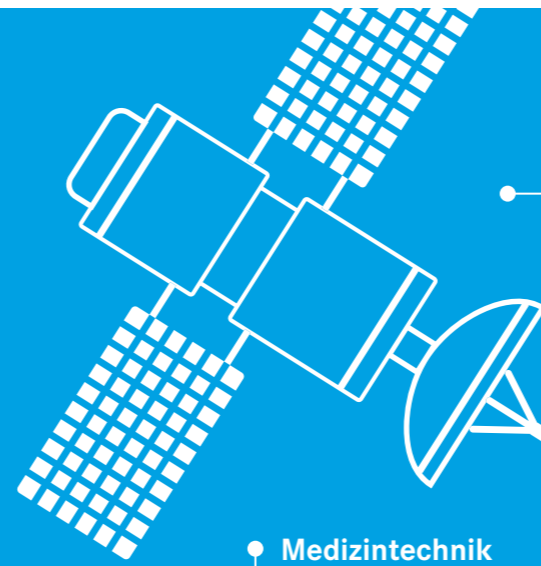
Car-Infotainment-Systeme

Verbunden mit Y-Lock, Y-Quad,
BEC und Kartensteckverbindern
und getestet mit Modul-Testadap-
tern von YAMAICHI ELECTRONICS



IC's in Satelliten

getestet mit Testsockeln &
PCB Lösungen von
YAMAICHI ELECTRONICS



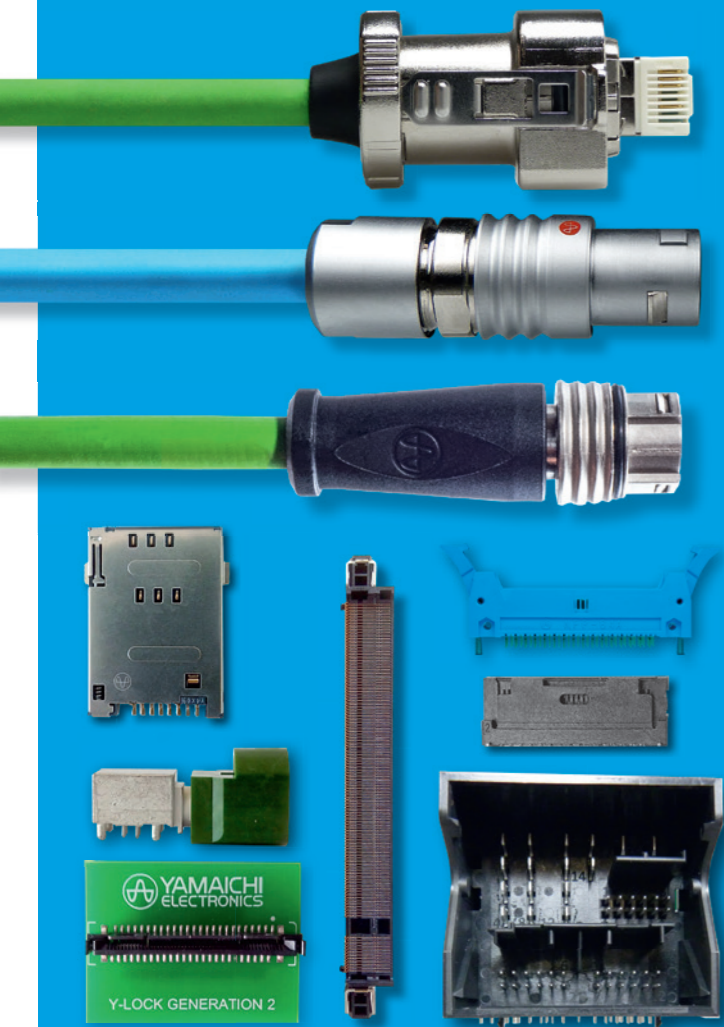
DAS STECKT DAHINTER



CONNECTOR SOLUTIONS

Im Zeitalter der hochtechnologisierten Informationsgesellschaft spielen Steckverbinder eine immer bedeutendere Rolle. Ging es in den Anfängen der Signalübertragung lediglich darum, die Kupferleitungen miteinander zu verbinden oder an ein Sende- und Empfangsgerät zu koppeln, beeinflusst die Entwicklung der Steckverbindungen heute maßgeblich die Entwicklung der Geräte.

Angesichts der Bedeutung von Daten-Übertragungsraten wird die Wichtigkeit von Steckverbindungen weiter zunehmen. Vor diesem Hintergrund arbeiten die Mitarbeiter von YAMAICHI ELECTRONICS stetig an der Weiterentwicklung neuer Technologien und sichern mit zahlreichen Patenten unseren technologischen Vorsprung.

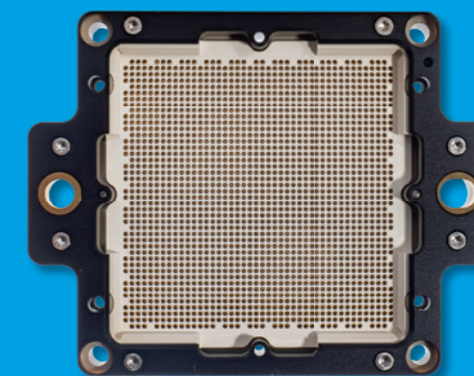
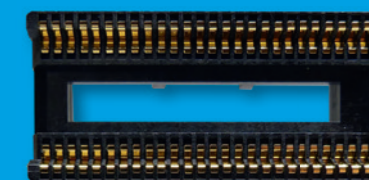
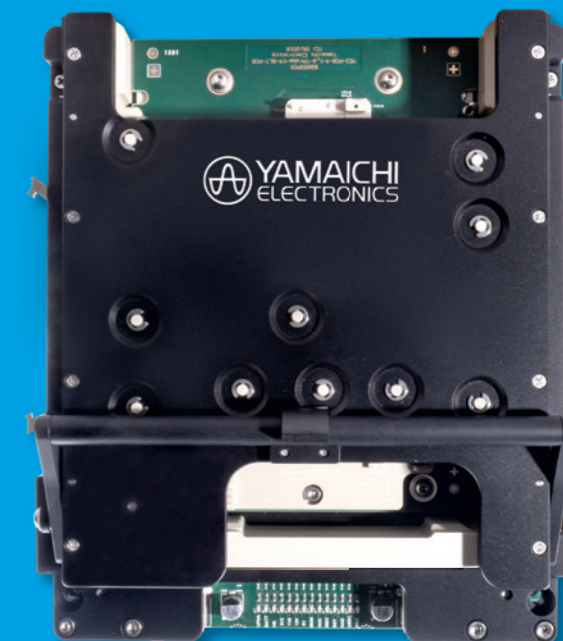


TEST SOLUTIONS

Von der Waschmaschine bis zum Smartphone, von der elektrischen Zahnbürste bis zum Car-Infotainment-System, überall befinden sich heute Halbleiterbauelemente, die uns das Leben leichter machen – wenn sie einwandfrei funktionieren!

Um das zu garantieren, hat YAMAICHI ELECTRONICS als erstes Unternehmen weltweit, kundenspezifische Testlösungen entwickelt. Dieses innovative weitsichtige Denken brachte uns das Know-how, das uns bis heute zum weltweiten Marktführer auf dem Gebiet der Test Solutions macht.

Das Portfolio der Test Solutions von YAMAICHI ELECTRONICS erstreckt sich von der reinen Kontaktierung von Halbleiterbauelementen und deren vielfältigen Gehäusearten bis hin zu komplexen und hochintegrierten Testsystemen für manuelle und automatisierte Tests.



WIR PRODUZIEREN HIER

Aus Tradition fortschrittlich!

Im Jahr 2006 gründeten wir die YAMAICHI ELECTRONICS Manufacturing Deutschland GmbH in Frankfurt (Oder).

Auf 7.000 m² Fläche stellen über 110 Mitarbeiter an den modernsten Maschinen unsere hochqualitativen Produkte her und setzen mit viel Know-how und Technik die innovativen Ideen aus den Designzentren in die Tat um.

**FRANKFURT (ODER)
KLEINE STADT –
GROSSES
POTENZIAL**

Den Ausschlag für den Standort gab die seit Jahrzehnten gewachsene Infrastruktur. Seit 1959 ist Frankfurt (Oder) das Zentrum der ostdeutschen Halbleiterindustrie und ein wichtiger Wissenschafts- und Forschungsstandort. Das belegt auch die Arbeit des weltweit anerkannten Instituts für Halbleiterphysik (IHP), das im Technologiepark-Ostbrandenburg beheimatet ist.



WARUM YAMAICHI?

ANUJA MAHALE

ENTWICKLUNGSINGENIEURIN

Schwerpunkt Leichtgewicht!
Nach ihrem erfolgreichen Bachelor-Studium Maschinenbau an der University of Pune in Indien zog es Anuja nach Deutschland. In Augsburg vollendete sie ihre Ausbildung mit einem Master in Lightweight Construction and Composite Technology.

Mit dieser Qualifikation und den vier Sprachen, die Anuja fließend spricht (Marathi, Hindi, Englisch und Deutsch), war sie geradezu perfekt gerüstet für die Position der Entwicklungsingenieurin, die sie seit 2017 bei uns inne hat. Mit ihrem tiefgreifenden Fachwissen und ihrer herzlichen Art, setzt Anuja immer wieder neue Impulse im Entwickler-Team.

DAS INTER-KULTURELLE TEAM IST SEHR INSPIRIEREND

Warum Yamaichi?

Anuja: "Das interkulturelle Team in dem ich arbeite ist sehr inspirierend, da ich total gerne reise und andere Kulturen äußerst spannend finde. Hier treffen alleine in meinem Team Menschen aus drei Kontinenten aufeinander. Dazu kommen die technischen Herausforderungen, die in der Entwicklung täglich zu meistern sind und an denen ich wachsen kann."

WER PASST ZU UNS

Jeder hat Talente und Fähigkeiten!

Bei YAMAICHI ELECTRONICS kann man sie entdecken, entfalten, einsetzen und erweitern.

Die Mitarbeiter sind Herz und Seele unseres Unternehmens, sie sind die Garanten des Erfolges. Dieser Satz ist bei uns mehr als nur ein Lippenbekenntnis, er ist gelebte Philosophie – das beweisen unsere geringe Fluktuation und das anhaltende Wachstum.

**MENSCHEN,
DIE FREUDE AN
IHREM BERUF
HABEN UND
WISSEN WAS SIE
WOLLEN**

Damit das auch so bleibt, suchen wir Menschen, die sich mit unserer Philosophie identifizieren und gerne ihr Bestes geben. Ob als Auszubildende, Studierende, Berufseinsteiger, Professional oder erfahrene Führungskraft, jeder ist wichtig und bringt seine individuellen Talente und Fähigkeiten ein.



WARUM YAMAICHI?

MATTHIAS LOICHTINGER

IT SYSTEMADMINISTRATOR

Technisch talentiert!

Matthias schloss seine Ausbildung zum technischen Produktdesigner mit einem herausragenden Ergebnis ab. Er gewann den Staatspreis und sicherte sich einen Platz unter den besten Azubis Oberbayerns. Dass er sich für eine Festanstellung bei YAMAICHI ELECTRONICS entschieden hat, macht uns stolz. Nach mehreren Jahren im Produkt Design hat Matthias sich entschieden unsere IT zu unterstützen und ist seitdem nicht mehr aus der IT wegzudenken.

HIER LÄSST SICH BERUFLICHER ERFOLG UND ZEIT FÜR DIE FAMILIE VEREINEN

Warum Yamaichi?

Matthias: "Den Ausschlag gab das interessante Aufgabengebiet. Hier habe ich die Möglichkeit, mich interdisziplinär weiter zu entwickeln. Außerdem lässt sich bei YAMAICHI ELECTRONICS beruflicher Erfolg und Zeit für die Familie gut vereinigen. Die flexible Arbeitszeitgestaltung erlaubt es mir, meine beiden Söhne aufwachsen zu sehen und das ist mir extrem wichtig."

WAS WIR BIETEN

Was verdoppelt sich, wenn man es teilt?

Wissen, Freude und Erfahrung natürlich!

YAMAICHI ELECTRONICS bietet nicht nur schöne Räume, sondern auch viel Raum für neue Ideen, innovative Lösungen und persönliche Entfaltung. Hier findet man alles, was man sich von einem modernen Arbeitgeber wünscht.

EINEN SICHEREN ARBEITSPLATZ IN EINEM INTERNATIONALEN UMFELD

Neben „kununu“ und „GREAT PLACE TO WORK“ wurden wir von der IHK ausgezeichnet. Auf diese Auszeichnungen sind wir sehr stolz, denn sie bescheinigen uns glaubhaft einen fairen und respektvollen Umgang miteinander und einen starken Zusammenhalt im Unternehmen.



Das sind unsere Zutaten für zufriedene Mitarbeiter:

- 30 Tage Urlaub
- Individualisierte flexible Arbeitszeitmodelle
- Kindergartenzuschuss
- Kantinenzuschuss
- Jobticket
- Vermögenswirksame Leistungen
- Kostenlose Getränke und Obstkorb
- Firmenevents
- Tischkicker
- Firmenfahrrad
- Massage



WARUM YAMAICHI?

FIRUZE
FILIZCI
EINKÄUFERIN

Einkaufen im großen Stil!
Firuze begann 2014 ihre Ausbildung zur Kauffrau im Groß- und Außenhandel. Im Rahmen ihrer Ausbildung nutzte Firuze die Möglichkeit des Azubi-Austauschprogramms und war für 4 Wochen an unserem italienischen Standort in Agrate Brianza.

Dort unterstützte sie den Vertrieb, erkundete in ihrer Freizeit die Region um Mailand und lernte die italienische Lebensart kennen.

Seit ihrem erfolgreichen Ausbildungsabschluss ist Firuze ein fester Bestandteil unseres Einkauf-Teams.

HIER KANN
ICH MEINE
FÄHIGKEITEN
VOLL EINSETZEN

Warum Yamaichi?

Firuze: "Da gibt es viele Gründe. Das Arbeitsklima ist sehr angenehm. Es herrscht ein natürlicher Teamgeist. Noch wichtiger für mich ist aber die Abwechslung, die mir YAMAICHI ELECTRONICS bietet. Hier kann ich meine Fähigkeiten und das Wissen, das ich in meiner Ausbildung erworben habe, einsetzen und weiterentwickeln."



WIE WIR AUSBILDEN



Die Jugend ist unsere Zukunft!
YAMAICHI ELECTRONICS bildet zur
Übernahme aus.

Gut ausgebildete Fachkräfte sind
das wichtigste Gut in einem Hoch-
technologie-Unternehmen. Darum
setzen wir auf eine hervorragende
Nachwuchsförderung.

Unser Anspruch ist es, bereits
die „Lehrjahre“ zu einer positiven
Erfahrung zu machen. Neben der Ver-
mittlung eines breiten Fachwissens
legen wir viel Wert auf einen starken
Zusammenhalt. Qualifikationen wie
Teamfähigkeit, selbstständiges Han-
deln und respektvoller Umgang mit-
einander werden in der Ausbildung
genauso vermittelt wie spezifische
Ausbildungsinhalte.

Azubis und Verbund-/Werkstuden-
ten bieten wir, nach bestandenerm
Abschluss, die Chance auf eine
spannende berufliche Zukunft.

Wir bieten unseren Azubis und Studie-
renden folgende Benefits:

- Wir bilden zur Übernahme aus!
- Starker Zusammenhalt: Regelmäßi-
ge Azubi-Meetings & Azubi-Events
- Austauschprojekte mit Azubis
anderer Standorte
- Flexible Arbeitszeiten
- Jobticket (vollständige Übernahme)
- Mindestens 24 Tage Urlaub

An unserem Standort in München
bilden wir aus zum:

- Kaufmann Groß- & Außenhandel*
- Kaufmann Büromanagement*
- Technischer Produktdesigner*
- Fachkraft für Lagerlogistik *
- IT-Systemadministrator*
- Kaufmann für Marketing-
kommunikation*

Duales Studium:

- Maschinenbau B.Sc.
- Wirtschaftsingenieurwesen B.Eng.
- Betriebswirtschaftslehre B.A.

RICHTIG GUT

An unserem Standort in Frankfurt (Oder)
bilden wir aus zum:

- Industriemechaniker - Schwerpunkt
CNC Fräsen und Drehen*
- Mechatroniker*
- Verfahrensmechaniker für Kunst-
stoff- und Kautschuktechnik*

Duales Studium:

- Industriemechaniker* und
Maschinenbau B.Sc.

Information zu Ausbildung und
Studium unter:

www.yamaichi.de/de/karriere

Sprachrohr der Tech-Azubis!

2007 entschloss Siegfried sich zu einer beruflichen Neuorientierung und fand bei uns eine neue Heimat. Im Test Engineering ist Siegfried der Mann für PCB Design und der Ansprechpartner für unsere Azubis im technischen Produktdesign. Als ehrenamtlicher IHK Prüfer kennt er die Sorgen und Nöte der Azubis genauso gut wie die der Ausbilder und Prüfer.

HIER WEISS MAN MEINE LEBENS- UND BERUFSERFAHRUNG ZU SCHÄTZEN

Fairness und Respekt sind für den passionierten Hockey-Schiedsrichter nicht nur auf dem Spielfeld entscheidend, sondern zeichnen ihn auch im Job aus.

Warum Yamaichi?

Siegfried: "In erster Linie ist es der Umgang mit erfahrenen Mitarbeitern. Ich erlebe hier täglich, dass meine Lebens- und Berufserfahrung geschätzt wird, sowohl im technischen Bereich als auch im Umgang mit den Auszubildenden."

WARUM YAMAICHI?

SIEGFRIED BARTENSCHLAGER

TEST INGENIEUR



WIE WIR BETREUEN



Von Anfang an in den besten Händen!
Bei unserem Personal-Team.

Ab dem ersten Arbeitstag werden neue Kolleginnen und Kollegen mit den Arbeitsprozessen vertraut gemacht. Man bekommt reichlich Zeit sich einzuleben und alle Kollegen persönlich kennen zu lernen. In den internen Schulungen erfährt man alles über die Produkte und das Unternehmen.

Spätestens nach dem ersten Firmenlauf, der Wiesn oder der Weihnachtsfeier ist klar, dass man mit den Kolleginnen und Kollegen nicht nur hervorragend zusammenarbeiten kann.

**MITARBEITER SIND
FÜR UNS KEINE
RESSOURCE –
SONDERN
MENSCHEN.**

Für welche Positionen wir Verstärkung suchen, finden Sie auf unserer Website unter:

www.yamaichi.de/de/karriere

Wir sind gespannt auf Sie und Ihre Bewerbung. Machen Sie jetzt den Schritt in eine erfolgreiche gemeinsame Zukunft!

Ihr YAMAICHI ELECTRONICS-Team





work@yamaichi.de

www.yamaichi.de

Tel. +49 (0)89 -45 109 -0

YAMAICHI ELECTRONICS

Deutschland GmbH

Bahnhofstraße 20

85609 Aschheim-Dornach



**YAMAICHI
ELECTRONICS**



**YAMAICHI
ELECTRONICS**

follow us on
Instagram