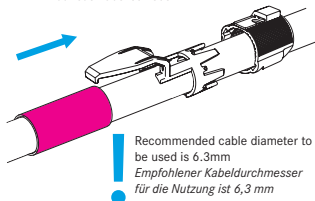
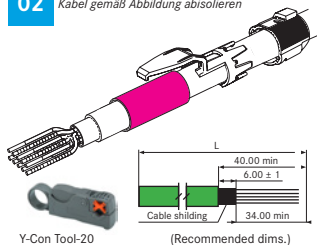


Y-ConProfixPlug - XX with Shrinking Tube - Assembly Instruction

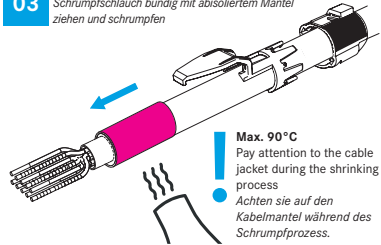
01 Slide the end cap, strain relief and shrinking tube onto the cable
Endkappe, Zugentlastung und Schrumpfschlauch auf das Kabel schieben



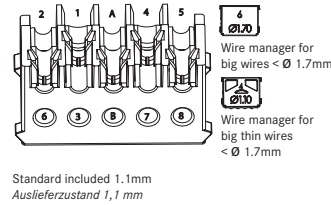
02 Strip the cable according to drawing
Kabel gemäß Abbildung abisolieren



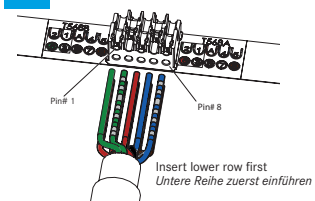
03 Pull the shrinking tubine flush with the stripped jacket and shrink
Schrumpfschlauch bündig mit abisoliertem Mantel ziehen und schrumpfen



04 Select correct wire manager
Gemäß Litzendurchmesser auswählen



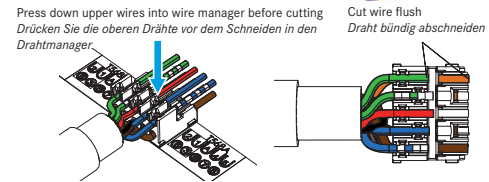
05 Insert wires into wire manager
Drähte/Litzen in die Litzenführung einführen



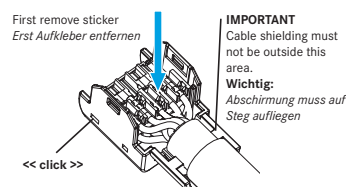
06 Insert all wires before cutting wire ends off
Erst Einzeldrähte einführen, dann bündig abschneiden

Pin	T568		10/100 BASE-Tx	1Gb/10Gb Ethernet
	A	B		
1	W	G	W	O
2	G	O		
3	W	O	W	BL
4	BL	BL	W	BL
5	W	BL	W	BL
6	O	G		
7	W	BR	W	BR
8	BR	BR		
A				
B				

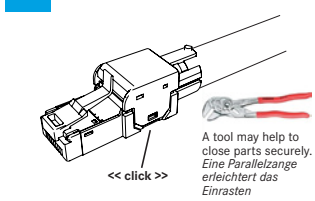
Optional power wires



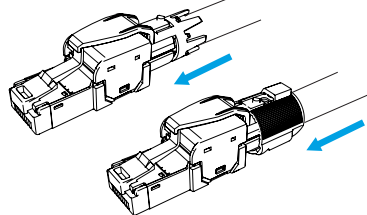
07 Insert wire manager into die-cast cover
Litzenführung in den Metalldeckel pressen



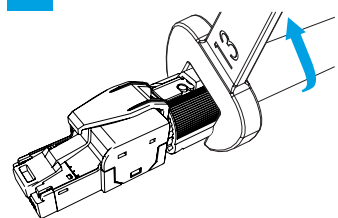
08 Press together cover and base
Gehäusedeckel auf Stecker befestigen



09 Assemble strain relief cover and cap by pushing forward
Zugentlastung und Cap nach vorn bis zum Anschlag schieben



10 Slide pin into cap and close
Zapfen einführen, dann festdrehen



11 Y Con Profix Plug-xx assembled
Die Steckermontage ist abgeschlossen

